

Unidad 8



¿Mensajes
sin palabras?

Trabajar en Escuela Nueva los siguientes

Estándares:



GUÍA 22. SIN PALABRAS TAMBIÉN SE PUEDEN TRANSMITIR MENSAJES SUBPROCESOS

- Utilizo, de acuerdo con el contexto, un vocabulario adecuado para expresar mis ideas.
- Leo diferentes clases de textos: manuales, tarjetas, afiches, cartas, periódicos, etc.
- Reconozco la función social de los diversos tipos de textos que leo.
- Leo fábulas, cuentos, poemas, relatos mitológicos, leyendas, o cualquier otro texto literario.
- Ordeno y completo la secuencia de viñetas que conforman una historieta.

GUÍA 23. SIGAMOS INTERPRETANDO MENSAJES SIN PALABRAS SUBPROCESOS

- Entiendo el lenguaje empleado en historietas y otros tipos de textos con imágenes fijas.
- Relaciono gráficas con texto escrito, ya sea completándolas o explicándolas.
- Expongo oralmente lo que me dicen mensajes cifrados en pictogramas, jeroglíficos, etc.





GUÍA 24. LAS PALABRAS Y EL ENTORNO DONDE SE HABLA

SUBPROCESOS

- Identifico la intención de quien produce un texto.
- Identifico en situaciones comunicativas reales los roles de quien produce y de quien interpreta un texto.
- Establezco semejanzas y diferencias entre quien produce el texto y quien lo interpreta.
- Entiendo el lenguaje empleado en historietas y otros tipos de textos con imágenes fijas.
- Elaboro y socializo hipótesis predictivas acerca del contenido de los textos.
- Expongo y defiendo mis ideas en función de la situación comunicativa.

Me permite desarrollar mis

**Competencias
en Lenguaje**



Sin palabras también se pueden transmitir mensajes



Trabaja con tus compañeros

1. Lean el siguiente texto:



Palabras que no tienen letras

Cuando leemos, seguimos las letras y podemos entender las palabras que forman. Pero muchas veces encontramos dibujos que no son letras, como los mapas y las banderas. No los leemos de la misma manera que leemos las palabras. Pero podemos entenderlos. Para entenderse, las personas se han puesto de acuerdo en cómo escribir, pero también en unos dibujos que reemplazan a una o varias palabras.

Por ejemplo, las flechas que ponen en las tapas de algunos frascos. Estas flechas muestran la dirección en la que se destapa el envase. Otros signos nos sirven para hacer cuentas. Por ejemplo, el signo de la suma o adición (+) y el signo de la resta o sustracción (-). Estos signos se comprenden de una manera muy fácil. Muchas personas que no saben leer las palabras sí pueden entender estos dibujos.

2. Comenten el texto anterior.

- ✿ Si no conocen alguna palabra, entre todos pueden encontrar lo que significa.
- ✿ Recuerden que los libros de la biblioteca les pueden ayudar.
- ✿ Si conocen algo sobre los signos que no esté en el texto, coméntenlo a sus compañeros.
- ✿ Si tienen otros ejemplos de signos, coméntenlos también a sus compañeros.

3. Respondan las siguientes preguntas:

- ✿ ¿Qué significa una letra **S** atravesada por una barra, así: **\$**?
- ✿ ¿Cómo se leería **4+2=6**?



Trabaja en tu cuaderno

4. Copia el texto *Palabras que no tienen letras*.

- ✿ Si quieres, agrégale lo que creas necesario.

Explica a tu profesor por qué agregaste otras ideas al texto.

Observa los siguientes dibujos.





Trabajen con el profesor

1. Conversen sobre cada uno de los dibujos:

- 🍂 ¿Qué significan?
- 🍂 ¿Para qué se usan?
- 🍂 ¿A quién van dirigidos?
- 🍂 ¿Quién los coloca?
- 🍂 ¿Para qué poner esas señales, si se podrían escribir palabras?



Trabaja en tu cuaderno

2. Haz los dibujos en tu cuaderno.

3. Escribe una explicación de cada dibujo.

4. Copia los siguientes signos. Escribe al frente de cada uno lo que significa.

¿ x 35 # i

5. ¿Recuerdas otros signos diferentes a los que se han mencionado? Dibújalos y escríbeles al frente lo que significan.



Muestra al profesor lo que hiciste



Trabaja con tus compañeros

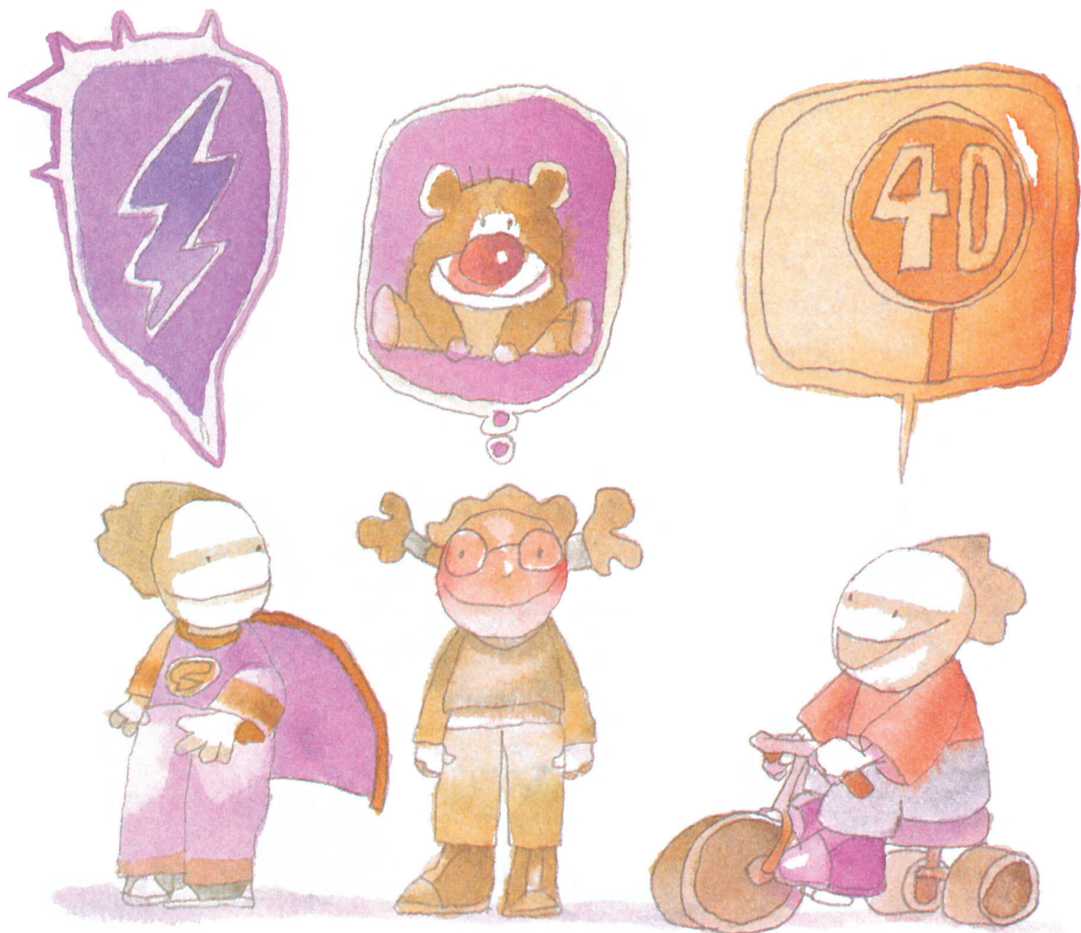
6. Hagan una ficha sobre los mensajes sin palabras.

- 🍂 ¿Qué palabra van a usar para la ficha?
- 🍂 No olviden estar atentos a la ortografía.

1. Busca mensajes sin palabras.
 - ✿ ¿Quién pone esos mensajes ahí? ¿Para qué?
2. Dibújalos en tu cuaderno.
3. Si puedes, explica en tu cuaderno lo que significan. Si no sabes el significado, pregunta a los de tu casa y escribe lo que te explicaron.
4. Conversa con los de tu casa sobre las siguientes preguntas:
 - ✿ ¿En qué parte de la vereda debería haber señales y no las hay?
 - ✿ Por qué?
 - ✿ Con quién se podría hablar para que pusieran esos mensajes?
 - ✿ O tal vez escribirle una carta?



Muestra tu trabajo al profesor



Lenguaje